



REGLAMENT VII OTOS TRAIL

Revisió 1

PUJADA AL CASTELL DE CARBONERA

Diumenge 25 d'Octubre de 2026 – 09:30 Hores

1. LA CURSA I ELS PARTICIPANTS

El **VII OtosTrail Pujada al Castell de Carbonera** és una cursa de muntanya organitzada pel grup de voluntaris OtosTrail i amb el suport de l'Ajuntament d'Otos.

Aquesta cursa de muntanya està emmarcada en la modalitat **SPRINT TRAIL** per les seues característiques.

Al mateix temps, s'aprofita per fer una **MARXA SENDERISTA**, pel mateix recorregut i amb idènticament les mateixes característiques, però com a modalitat no competitiva. Els seus participants duren un dorsal diferent i han de tindre en compte algunes normes:

- 1- A l'eixida caldrà posar-se darrere de tots els participants del trail
- 2- Com que es dona una volta al poble abans d'eixir cap a la muntanya i es torna a passar per l'arc d'eixida, els corredors del trail doblaran als senderistes en algun moment donat, per tant serà obligat deixar-los passar sense cap incidència des del moment en el que passe el quad que obri la cursa, fins que passe l'últim corredor.

La cursa es celebrarà el **Diumenge 25 d'Octubre de 2026 a les 09:30 hores**, en la qual podrà participar qualsevol **persona major d'edat** sense distinció de sexe ni nacionalitat, **nascuda abans del 26 d'octubre del 2008**.

El recorregut de la prova serà aproximadament de 10.300 metres, amb un desnivell positiu de 479 metres (dades tretes amb el gps del Garmin 230 i utilitzant els satèl·lits normals més els Glonass, i després descarregat l'arxiu .gpx al WIKILOC. Cal tenir en compte que les dades poden variar amb altres APPs).

Aconsellem estudiar el perfil en <https://ca.wikiloc.com/rutes-cursa-de-muntanya/otostail-pujada-al-castell-de-carbonera-17449718>

El recorregut té un tram que passa per l'espai natural protegit Ombria del Benicadell, què cal respectar a consciència.

No s'aplegarà a entrar a la zona de les muralles del Castell de Carbonera per motius arqueològics i per respectar el seu entorn.

L'elevació màxima que s'assoleix durant tot el recorregut és de 674 metres sobre el nivell del mar (m.s.n.m.).

El lloc d'eixida de la cursa i la meta es troben al mateix punt, a la **Plaça del Llaurador**, a 323,2 m.s.n.m.

El punt de menor elevació, el trobem al kilòmetre 1,5 a la Font de Baix, en 299 m.s.n.m.

	Distància	Elevació
Elevació punt d'Eixida	Km 0	323,2 m
Elevació Meta	Km 10,3	323,2 m
Elevació Mínima	Km 1,5	299m
Elevació Màxima	km 6,5	674 m

Desnivell acumulat	+ 479 m
--------------------	---------

Calculem que la cursa es tancarà a les 13:30h aproximadament, independentment dels contractes amb els serveis mèdics i el servei de cronometratge.

En aquest sentit, cal tenir en compte aquestes qüestions:

- A) Tenint en compte que en aquest esdeveniment es participa en la modalitat de MARXA SENDERISTA, els **serveis mèdics (ambulància) i el cronometrador** estan contractats per a **2 hores i mitja** més des de l'hora en la que aplega la primera persona classificada a meta, és a dir, si el primer classificat aplega en 50 minuts, a les 10:20h, en eixe cas a les 12:50h l'ambulància podria anar-se'n i alguns serveis en la meta poden ser retirats abans que arriben els últims participants per raons de logística.
- B) Per consideració amb els corredors que ja estan a Meta , i a petició dels mateixos guanyadors, si no volen estar massa temps esperant als trofeus, aquests es podran entregar després **d'una hora i mitja** més des de l'hora en la que aplega la primera persona classificada a meta, és a dir, si el primer classificat aplega en 50 minuts, a les 10:20h, en eixe cas a les 11:50h es podria fer l'entrega dels trofeus, a petició dels guanyadors.

Cal afegir que una persona amb uns entrenaments previs, unes condicions físiques mínimes i amb capacitat de realitzar aquests tipus de proves i distàncies, pot completar la cursa sense cap tipus de problema, quant a temps establert. Però recomanem haver passat un control mèdic sempre abans de qualsevol competició.

Respecta a les **persones amb diversitat funcional**, segons la persona, pot ser que necessite més temps. Evidentment se li donarà l'oportunitat d'acabar el trail, a ella i tot el seu "equip d'acompanyants" que necessite per aplegar a meta.

Per altra banda:

Les persones que vulguen **participar amb gossos** han d'aportar, abans de la cursa, la documentació del gos posant-se en contacte al següent email:

jd.circuitvallalbaida@gmail.com

Els/les **participants amb gossos** deuran eixir en l'última posició (Darrere dels Corredors si eres corredor / Darrere dels Senderistes si eres senderista) i no obstaculitzar a la resta de participants. També tindran obligació de **mostrar el seus dorsal als corredors granera** (o a

qualsevol persona de l'organització que ho demane) per comprovar amb l'organització que tenen la documentació del gos en regla.

En tot cas, s'eximeix de tota la responsabilitat a l'Organització, patrocinadors o altres institucions participants davant qualsevol accident o lesió que poguessin patir abans, durant i/o després de l'esdeveniment esportiu, renunciant d'ara mateix a qualsevol acció legal en contra de qualsevol d'aquestes entitats.

L'organització es reserva el dret de poder expulsar a qualsevol participant davant qualsevol aptitud violenta, agressiva o antiesportiva que s'observe, o que simplement perquè no es faça cas de les indicacions de l'organització.

PER SEGURETAT, EN AQUEST TRAIL **NO es podrà** participar amb **carro de xiquets/es** o semblants.

La Regidoria d'Esports de l'Ajuntament d'Otos és part organitzadora del **XVI Circuit de Carreres Populars de la Vall d'Albaida**.

El **Circuit 2026** és solidari amb EL SOMNI DE LAIA, associació que ajuda a la investigació del Síndrome d'Angelman, i solidari amb FENT CAMÍ, associació esportiva que fomenta l'esport inclusiu de les persones amb diversitat funcional, amb la qual cosa, de la quota d'inscripció al circuit i de la quota de carreres individuals que pague cada atleta, 1 € anirà destinat a aquestes associacions.

El Circuit tindrà com a base les carreres que el componen. En cadascuna d'elles es realitzarà una classificació paral·lela per a tots els inscrits.

OBSERVACIÓ IMPORTANT:

Si el dia d'abans haguera plogut molt, no es decidirà suspendre la prova fins el mateix matí de la cursa, quan es valore l'estat de les sendes. Per tant, eixe matí, caldrà estar pendent de la informació a les **xarxes socials:**

facebook.com/spiderstrailotos

instagram.com/otostrail

En cas de molta pluja a l'hora de l'eixida, l'organització decidirà si es suspèn la prova.

En tot cas, si para de ploure o plou poc, es podria donar l'eixida més tard.

Per altra banda, en cas de ploure massa o si es donara el cas de **situació d'emergència meteorològica per alerta de nivell 3**: risc extrem d'incendi forestal, i s'haguera de suspendre la cursa de muntanya, s'estudiarà el realitzar-la en altra data.

2. CATEGORIES

Les categories del **VII OTOS TRAIL Pujada al Castell de Carbonera 2026**, queden establides de la següent forma:

Categories Femenina i Masculina	Anys de naixement (Edat)
Promesa	Nascuts/des de 2002 a 2008* (18*- 24 anys)
Sènior	Nascuts/des de 1992 fins 2001 (25 - 34 anys)
Veterans/Veteranes A	Nascuts/des de 1982 fins 1991 (35 - 44 anys)
Veterans/Veteranes B	Nascuts/des de 1972 fins 1981 (45 – 54 anys)
Veterans/Veteranes C	Nascuts/des de 1962 fins 1971 (55 – 64 anys)
Veterans/Veteranes D	Nascuts/des el 1961 i anys anteriors (de 65 anys en avant)
Persones amb Diversitat Funcional	2008* i anteriors (de 18 anys* en avant)
Locals**	2008* i anteriors (de 18 anys* en avant)
Al més Veterà i a la més Veterana	Trofeus directes

*Com per normativa, els menors de 18 anys no poden fer curses de muntanya de més de 10Km, pertant aquells nascuts a partir del **26 d'octubre del 2008** no podran participar en cap de les dues modalitats , ja que en la data d'aquest VII Otos Trail encara tindran 17 anys.

Per aquest motiu, al OtosTrail, en categoria Promesa, (a diferència de la resta de Curses del Circuit) l'edat comença als 18 anys.

La resta de categories quedaran determinades per l'edat que es tinga a 31 de desembre del 2026.

Es considera **corredor/a local a tota aquella persona:

- que estiga empadronada actualment al poble.
- o que haja estat empadronada al poble.

3. INSCRIPCIONS

3.1 INSCRIPCIONS CIRCUIT DE CARRERES POPULARS DE LA VALL D'ALBAIDA

Els/es atletes que desitgen participar en el **VII Otos Trail**, seguiran el mateix criteri que qui desitge participar en el **XVI Circuit de Carreres Populars de la Vall d'Albaida**: hauran d'efectuar la seua inscripció a la pàgina web oficial de www.multiesport.es .

La fitxa d'inscripció haurà d'esser emplenada, amb totes les dades, correctament.

3.2. INSCRIPCIONS OTOS TRAIL

Els/les participants inscrits/es **només** a la cursa d'OtosTrail (no inscrits al Circuit) hauran d'abonar **8 € per a qualsevol categoria**; però no entraran en el sistema de puntuació del Circuit

de Carreres Populars de la Vall d'Albaida, ni tindran dret als regals del Circuit (borsa del corredor, trofeus de guanyadors del circuit), però sí hauran d'acollir-se al present reglament i al reglament del Circuit de Carreres Populars de la Vall d'Albaida.

No seran admesos per l'Organització els/les participant que no estiguen inscrits/inscrites o córreguen sense dorsal i xip, impedit que tinguen accés a la carrera en defensa dels drets dels reglamentàriament inscrits.

L'ingrés de la quota s'abonarà, mitjançant TPV virtual, a l'hora de formalitzar la Inscripció en la web oficial de www.multiesport.es.

Per als/les participants NO INSCRITS/INSCRITES AL CIRCUIT, el termini per inscriure's al OtosTrail serà 2 DIES ABANS DE LA CURSA: el **DIJOUS 22 d'OCTUBRE de 2026 A LES 23:59H.**

No obstant això, **s'admetran inscripcions el mateix dia de la prova**, fins a 30 minuts abans (9:00h a.m.), amb un cost de **10 € per a qualsevol categoria**, que s'abonarà seguint les indicacions a la carpa del Cronometrador Multiesport.

3.3 LLIURAMENT DE DORSALS I XIPS (COMÚ PER A TOTES LES CATEGORIES)

La recollida de dorsal i xip dels inscrits i les inscrites al Circuit es durà a terme en la Tenda Interesport Rull. Carrer Músic Martínez Valls, 4, Ontinyent (Telf.962382003).

Per als/les participants no inscrits al Circuit, el lliurament del dorsal i xip **només** es durà a terme el mateix dia de la prova en la **Plaça del Llaurador d'Otos** o al lloc indicat per l'organització, FINS LES 9:00h a.m.

Per a tots els/les participants:

Per a arrebregar el dorsal/xip farà falta presentar el D.N.I. (serà vàlida una imatge en el mòbil). En cas que no pugui el mateix o la mateixa corredora, haurà de lliurar a una tercera persona una còpia o imatge del D.N.I. de la persona corresponent.

Aquest dorsal i xip serà únic i intransferible per al tot el circuit.

La pèrdua o trencament del dorsal i/o xip obligarà el participant a adquirir-ne un de nou, si desitja seguir participant en el Circuit. En aquest cas abonarà, pel seu compte, l'import corresponent.

4. ASSEGURANÇA

4.1 ASSEGURANÇA CIRCUIT DE CARRERES POPULARS DE LA VALL D'ALBAIDA

L'Organització declina tota responsabilitat pels danys, perjudicis o lesions que els participants en aquest Circuit puguin patir o causar a tercers.

La Responsabilitat Civil anirà a càrrec de l'Organització del Circuit de Carreres Populars de la Vall d'Albaida que cobrirà les incidències inherents a la prova, si bé l'Organització del Circuit disposa d'una ASSEGURANÇA D'ACCIDENTS .

4.2. PUNT D'ASSISTÈNCIA SANITÀRIA I PUNTS DE RETIRADA

Existirà assistència sanitària en els següents punts de la cursa:

- Zona de meta. En ella estarà situada una **ambulància**.
- Punt d'Assistència en Muntanya - Kilòmetre 6,1: punt on els corredors apleguen a la Pista Forestal, a l'altura de la lloma del Castell de Carbonera. En aquest punt també hi haurà una **altra ambulància**.

Tot corredor que no haja passat el Kilòmetre 6,1 transcorregudes **1 HORA I MITJA (11:00h)**, a excepció de les **persones amb diversitat funcional**, podria quedar desqualificat de la competició, tot i que podrà continuar la cursa fins a la línia de meta, baix la seua responsabilitat.

Qualsevol corredor/a podrà abandonar la cursa en el moment que ho desitge, sempre i quant ho faça saber en el punt d'avituellament o als "corredors granera".

Tant els sanitaris, com els responsables dels avituallaments avisaran de les emergències sanitàries en el moment donat als organitzadors i aquests decidiran si cal que l'ambulància vaja fins el punt d'assistència sanitària de muntanya o fins els avituallaments, o bé si s'haurà d'esperar a baixar amb els cotxes de l'organització una vegada tancat el pas de l'avituellament corresponent.

5. AVITUALLAMENTS OFICIALS

Els participants comptaran amb 2 avituallaments oficials al llarg del recorregut més un avituallament final:

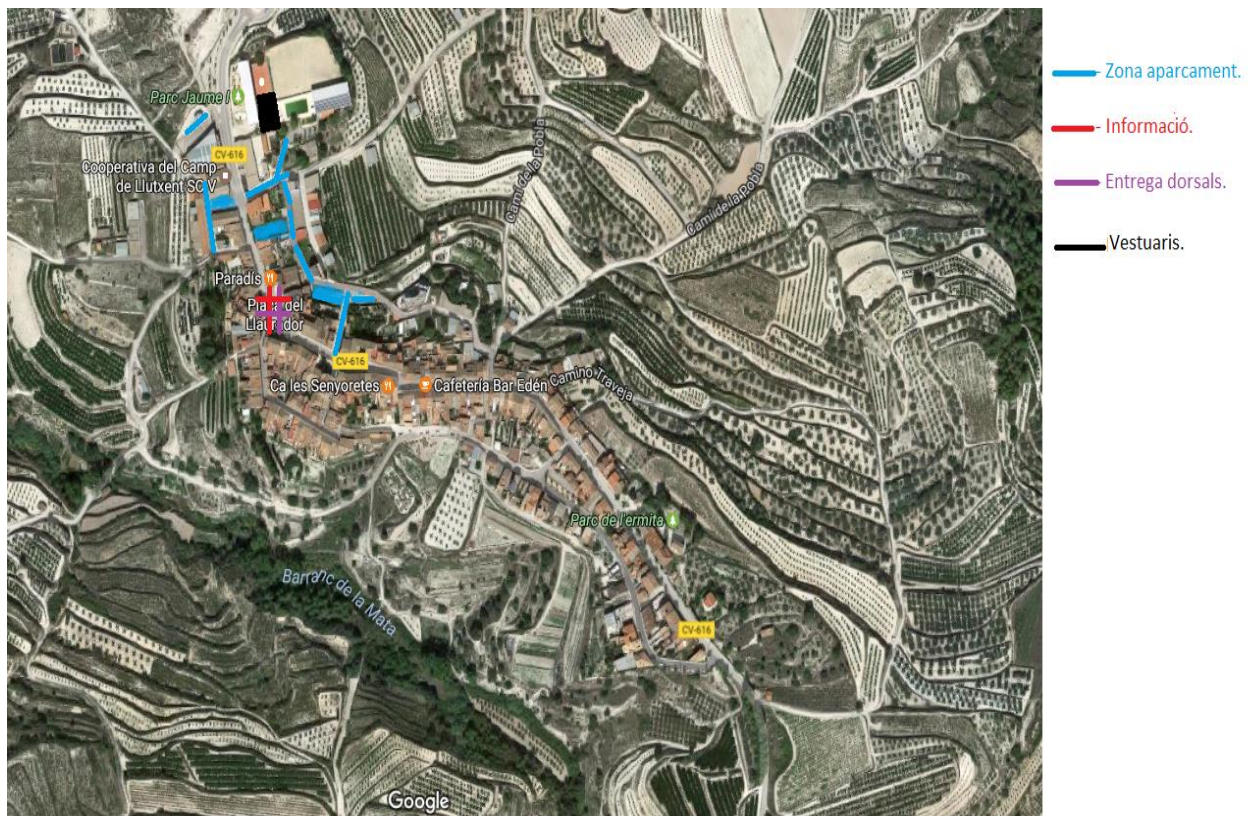
	Distància	Tipus
Avituallament 1	km 5 (camí a Beniatjar)	Líquid
Avituallament 2	km 6,5 (Pista Forestal)	Líquid + sòlid
Avituallament Meta	km 10,3 (META)	Líquid + sòlid

No es podran deixar residus fora de les zones d'avituellament.

En la Pista Forestal s'habilitaran recipients per deixar les botelles utilitzades o almenys els taps. Una vegada deixada la Pista Forestal caldrà dur la botella fins a meta.

6. ZONES D'APARCAMENT

L'organització habilitarà distintes zones d'aparcament:



Cal tenir en compte que degut a que es tracta d'un poble menut, amb zones molt reduïdes per a l'aparcament, l'organització recomana acudir en el mateix cotxe un grup de diverses persones per tal de facilitar la tasca d'aparcament, així com arribar amb prou temps d'antelació per poder estacionar el cotxe en una zona apropiada.

7. ZONA DE DUTXES

L'organització habilitarà una zona de dutxes al Poliesportiu Municipal.

Cal tenir en compte que degut a que es tracta d'un poble menut, disposem d'un servei mínim de dutxes, també adaptades per a persones amb diversitat funcional.

8. VEHICLES AUTORITZATS

Els únics vehicles autoritzats a seguir la prova seran aquells designats per l'organització.

9. CRONOMETRATGE

El cronometratge de les carreres es realitzarà mitjançant el sistema Timing Sense de l'empresa MULTIESPORT, SL.

Cada corredor/a rebrà el seu dorsal amb el xip adherit al mateix.

Tot/tota participant en les carreres populars que no porte **el dorsal VISIBLE** amb el seu corresponent xip, no resultarà classificat.

Es recomana dur el dorsal a **la part davantera** per facilitar la tasca del cronometrador. No s'acceptarà cap reclamació si el dorsal no ha estat BEN VISIBLE.

10. DESQUALIFICACIONS

- El xip i dorsal són personals i intransferibles.

Tot/a participant pel fet d'estar inscrit al Circuit o a una carrera serà responsable del xip i dorsal que li lliure l'Organització.

No es pot canviar el dorsal amb altres participants. En aquest cas la desqualificació és automàtica tant de l'OtosTrail com del Circuit.

Al participant que tinga un accident i duga el dorsal d'altre participant no tindrà coberta l'assegurança i l'Organització no es farà responsable.

- L'Organització es reserva el dret sancionador.

L'Organització tindrà caràcter d'autoritat i serà el sancionat el que haja d'aportar en el termini de 24 hores des de la comunicació de la infracció les proves pertinents per a la seua defensa. Passat aquest termini la sanció serà oficial.

- Participant sense xip o dorsal.

Tot/a participant que córrega sense xip o dorsal no se li permetrà l'entrada en la línia de meta. 100 metres abans de l'arribada a meta, una persona de l'Organització convidarà a aquests corredors a abandonar la prova.

L'Organització establirà les mesures legals oportunes per a identificar al corredor sense xip o dorsal. En cas de ser identificat se li prohibirà la participació en la resta de carreres que resten del Circuit.

- Participants amb més d'un xip.

Tot/a participant que siga detectat/detectada amb més d'un xip, l'Organització anotarà el seu nombre de dorsal i se li prohibirà la participació en la resta de carreres que resten del Circuit.

- Participants amb dorsal falsificat.

Si l'Organització detecta que un dorsal ha sigut falsificat donarà automàticament de baixa al corredor les dades del qual es corresponguen al número de dorsal duplicat i se li prohibirà la participació en la resta de carreres que resten del Circuit.

- Participants que no realitzen la totalitat del recorregut.

Tot/a participant que no realitze el recorregut íntegre de la prova i que siga detectat pels voluntaris que es distribueixen al llarg del recorregut seran desqualificats de la carrera.

- Participants que demostren una actitud violenta.

Tot/a participant que demostre una actitud violenta tant amb l'Organització com amb la resta de corredors/corredores i espectadors/espectadores podrà ser sancionat o sancionada amb la desqualificació de la carrera o en funció de la seua gravetat amb la prohibició de la participació en la resta de carreres que resten del Circuit.

- Participants que demostren un actitud inadequada contra l'entorn natural.

No es podran deixar residus fora de les zones d'avitualament.

Als/a les corredors/corredores que mostren aquesta actitud irrespectuosa podran ser sancionats o sancionades amb la desqualificació de la carrera.

- Participants que mostren problemes de salut.

Als/ a les corredors/corredores que mostren signes clars d'esgotament o qualsevol alteració física o psíquica, que pose en perill la salut del propi corredor/corredora o de la resta, se'ls convidarà a abandonar la cursa.

- Participants que no presten auxili.

Serà motiu de desqualificació no prestar auxili a qualsevol participant que ho pugui necessitar en un moment donat.

- Desqualificació del Circuit.

La desqualificació del Circuit suposarà la prohibició de la participació en la resta de carreres que resten del Circuit.

Els/les corredors/corredores desqualificats/desqualificades no tindran opció als premis i trofeus.

El xip del corredor/corredora serà donat de baixa. Si es detectarà la participació d'aquest/a participant en alguna carrera del Circuit estant sancionat o sancionada se li prohibirà la participació en la següent edició del Circuit.

La decisió sobre la possible desqualificació de l'atleta per les circumstàncies a dalt esmentades, o qualsevol altra, serà adoptada pel Comitè Organitzador.

En cas de dubtes, prevaldrà el criteri de l'Organització.

11. ÈTICA ESPORTIVA

Es tracta d'una cursa esportiva, i per tant, compagina competició amb diversió.

Hem de tenir clar que tots tenim el dret de gaudir de la mateixa per tant, hem elaborat una sèrie de criteris que puguin ajudar a que tots els participants, veïns, voluntaris i visitants a aconseguir la major diversió possible entre ells i amb l'entorn de la cursa:

- Companyerisme amb la resta de participants i amb el personal de la cursa durant el transcurs de la mateixa (voluntaris, organitzadors,...).
- Respectar l'entorn, tirant les deixalles en els punts que s'habilitaran en els avituallaments.
- Prestar auxili a aquell que ho pugui necessitar durant la cursa, i avisar immediatament a qualsevol membre de l'organització o voluntariat per poder socórrer-lo.

12. SISTEMA DE PUNTUACIÓ DEL CIRCUIT I CLASSIFICACIONS.

El control de puntuació es farà mitjançant el sistema informàtic de "xip".

Els resultats de cada Carrera i les classificacions provisional i final es podran consultar per Internet a la Web oficial de Multiesport www.multiesport.com.

Per a la resta de condicions, cal consultar el reglament del Circuit.

13. TROFEUS i OBSEQUIS DEL OTOS TRAIL

L'entrega de TROFEUS es realitzarà segons la classificació per categories: als 3 primers llocs tant masculí com femení.

ATENCIÓ:

Per qüestions econòmiques, només rebran L'OBSEQUI COMMEMORATIU de la cursa els/les 500 primers/es participants que apleguen a meta.

L'organització es reserva els criteris d'entrega dels obsequis especials.

14. ORGANITZACIÓ

Tots/es els/les participants en el Circuit de Curses Populars de la Vall d'Albaida, pel fet de participar en una carrera del Circuit, accepten el Reglament particular corresponent i el de cadascuna de les proves. Formalitzen la Inscripció, amb tots els drets i obligacions, igual que la resta de participants, i declaren trobar-se en perfectes condicions físiques, i assumeixen el risc de la pràctica esportiva.

L'organització LOCAL, de cada prova, serà l'encarregada de facilitar i verificar les distàncies a recórrer, així com de dirimir possibles reclamacions sobre les classificacions de la seua prova.

L'organització del CIRCUIT és reserva el dret de canviar el Reglament, les dates i els recorreguts de les carreres, si ho considera oportú, donant difusió als canvis i fent-ho públic a través de les xarxes socials.

L'organització del OTOS TRAIL, per causes de força major e imprevistos importants, també es reserva el dret a variar qualsevol punt d'aquest reglament, tant modificació del recorregut o horaris.

Si variara el recorregut, serà posat a disposició dels participants amb antelació (depenent de les circumstàncies) si es donara el cas d'haver d'emprar-lo, on es detallarien les modificacions fetes, així com les dades tècniques més importants. En aquest cas es publicaria mitjançant la pàgina oficial de Facebook OtosTrail i/o l'Instagram:

www.facebook.com/spiderstrailotos/

[instagram.com/ototrail](https://www.instagram.com/ototrail)

El mal oratge no serà obstacle per a la realització de la prova, si bé l'organització es reserva el dret de suspendre-la sempre que considere que pot haver-hi perill per als participants.

Una vegada suspesa la cursa, s'estudiarà realitzar-la altra data. Si es suspèn de manera definitiva, en principi, no es reintegraran els diners de la inscripció, ja que les despeses de l'organització ja estan fetes. Els obsequis i els trofeus es reutilitzarien per a la següent edició.

15. OBSERVACIONS IMPORTANTS

L'organització recomana portar algun tipus de producte d'hidratació (bidó, motxilla,...), així com també **sabates esportives de trail** i roba tècnica pròpies de l'esport de muntanya.

L'organització avisa que hi han uns possibles punts al recorregut on a prop hi han **ruscs**. Aquests punts estaran degudament senyalitzats demanant silenci per no alterar el vol de les abelles per tal que no molesten els corredors/corredores. En tot cas, **és obligatori** que els/les participants al·lèrgics a les abelles porten en la motxilla l'**adrenalina autoinjectable**. Seria recomanable que el/la participant al·lèrgic/ca avisarà a l'organització prèviament.

Durant el recorregut es trobareu **cartells específics de possibles riscos en elements de la calçada i dels camins/sendes**, especialment elaborats per als **participants amb diversitat funcional**. Cal dir que possiblement no tots els elements de risc estiguen indicats, (o aquestes indicacions hagen desaparegut de la nit al dia) per tant cal anar molt en compte durant tot el recorregut.

16. PLEC DE DESCÀRREC DE RESPONSABILITATS I PROTECCIÓ DE DADES DE CARÀCTER PERSONAL

Pel només fet d'inscriure's a l'OtosTrail, el participant declara el següent, independentment de participar només en aquesta cursa:

“Em trobe en estat de salut òptim per a participar en el CIRCUIT DE CARRERES POPULARS DE LA VALL D'ALBAIDA. A més, eximís de tota responsabilitat a l'Organització, patrocinadors o altres institucions participants davant qualsevol accident o lesió que puguera patir abans, durant i/o després de l'esdeveniment esportiu, renunciant des de ja a qualsevol acció legal en contra de qualsevol d'aquestes entitats.

No obstant açò, l'organització recomana als corredors sotmetre's a un reconeixement mèdic previ a la prova, acceptant tot participant el risc derivat de l'activitat esportiva.

Durant el desenvolupament de la competició contribuiré en la mesura que siga possible amb l'Organització, per a evitar accidents personals.

Autoritze a més al fet que l'Organització faça ús publicitari de fotos, vídeos i qualsevol altre tipus de material audiovisual en el qual pugua figurar, ACCEPTANT LA PUBLICACIÓ DE LA MEUA IMATGE, I/O DEL MEU NOM en la classificació de la prova, en els mitjans de comunicació, Internet i/o XARXES SOCIALS, sense esperar pagament, compensació o retribució alguna per aquest concepte”

Totes les dades de caràcter personal dels inscrits en el Circuit de Carreres Populars, a peu, seran incorporades a un fitxer, el responsable del qual és la “Associació de Clubs d'Atletisme Popular de la Vall d'Albaida”; és necessari el seu tractament per a l'organització i gestió del citat Circuit.

Els titulars podran exercitar els drets d'accés, rectificació, cancel·lació i oposició dirigint-se, per escrit, a la “Associació de Clubs d'Atletisme Popular de la Vall d'Albaida”, a través del Registre

17. RECLAMACIONS

Una vegada finalitzada cada prova, s'estableix un termini únic de dies hàbils per fer la reclamació oportuna. Aquest termini comprèn des del dia en que s'ha efectuat la cursa fins el dijous posterior. Les reclamacions oportunes han de fer-se al correu jd.circuitvallalbaida@gmail.com NO S'ACCEPTARÀ CAP RECLAMACIÓ FORA DEL TERMINI. Transcorregut aquest termini, les classificacions seran definitives.

18. INTERPRETACIÓ I ACCEPTACIÓ DEL REGLAMENT

L'Organització és reserva el dret de resoldre els dubtes que puguen sorgir durant el desenvolupament de la carrera segons el seu criteri.

Qualsevol modificació del reglament serà degudament informada mitjançant la pàgina oficial de Facebook OtosTrail i/o l'Instagram:

www.facebook.com/spiderstrailotos/

[instagram.com/ototrail](https://www.instagram.com/ototrail)

Qualsevol reclamació i allò no establert en aquest reglament, queda baix el criteri de l'organització.

Per a tot allò que no estiga contemplat en el present reglament, l'organització es basarà en el reglament del Circuit de Carreres Populars de la Vall d'Albaida i/o en els reglaments de competició de la Federació d'Esports de Muntanya i Escalada de la Comunitat Valenciana (FEMECV).

Els/les atletes pel fet de participar accepten la totalitat d'aquest Reglament.