

# 5a Edició CROSS CIUTAT DE XÀTIVA

11 de gener de 2026. a les 9h



\*CROSS POPULAR ABSOLUT, PREBENJAMÍ i BENJAMÍ (3€)  
\*CT. AUTONÒMIC INDIVIDUAL ESCOLAR I FEDERAT

Inscripcions a la web [Multiesport.es](https://Multiesport.es)



## V CROSS CIUTAT de XÀTIVA

### Campionat Autonòmic Escolar – JECV i Federat Individual

#### REGLAMENT

Article 1r. El Club Atletisme Xàtiva organitza, el pròxim dia 11 de gener de 2026, el "V CROSS CIUTAT de Xàtiva"- Campionat Autonòmic de Camp a Través Escolar i Federat Individual.

Article 2n. Al V Cross Ciutat de Xàtiva podran participar tots els i les atletes de la Comunitat Valenciana de les categories Benjamí a Veterà, amb llicència en vigor de la FACV Autònomic o Nacional, i llicència nacional RFEA per atletes d'altres Comunitats, o escolar amb llicència de rendiment les categories escolars d'aleví a cadet, que s'inscrigui dins el termini establert, fent constar nom, cognoms, data de naixement, num.de llicència i club. Al I Cross Popular podran participar tots els i les atletes que s'inscriguin dins el termini establert, amb l'acceptació de la normativa del circuit i fent constar totes les dades requerides a tal efecte.

Article 3r. Les proves donaran començament a les 09.00 hores, d'acord amb el següent horari, ordre i distàncies:

<i>Hora</i>	<i>Categoria</i>	<i>Any</i>	<i>Distància</i>	<i>Voltes</i>
9.00	<b>POPULAR FEM i MASC</b>	+16 anys	6600m	3C
9.40	<b>SUB 8 (PREBENJAMÍ) FEM i MASC</b>	2019 i posteriors	400m	½ A
9.45	<b>SUB 10 (BENJAMÍ) FEM i MASC</b>	2017-2018	900m	1A
9.50	<b>SUB 12 (ALEVÍ) FEM</b>	2015-2016	1400m	1B
10.00	<b>SUB 12 (ALEVI) MASC</b>	2015-2016	1400m	1B
10.10	<b>SUB 14 (INFANTIL) FEM</b>	2013-2014	2200m	1C
10.25	<b>SUB 14 (INFANTIL) MASC</b>	2013-2014	2200m	1C
10.40	<b>SUB16 (CADET) FEM</b>	2011-2012	2800m	2B
11.00	<b>SUB 16 (CADET) MASC</b>	2011-2012	2800m	2B
LLIURAMENT TROFEUS CROSS POPULAR, SUB 8, SUB 10, SUB 12, SUB 14				
11.30	<b>SUB 18 (JUVENIL) SUB 20 (JUNIOR) MASTER FEM</b>	2009-2010 2007-2008 +35 anys	4400m	2C
12.00	<b>SUB 18 (JUVENIL) MASC</b>	2009-2010	4400m	2C
12.30	<b>SUB 20 (JUNIOR) MASTER MASC</b>	2007-2008 +35 anys	5800m	1B+2C
13.00	<b>SUB 23 (PROMESA) ABSOLUT FEM</b>	2004-2005- 2006 2003 i anteriors fins 35 anys	8000m	1B+3C
13.30	<b>SUB 23 (PROMESA) ABSOLUT MASC</b>	2004-2005- 2006 2003 i anteriors fins 35 anys	8000m	1B+3C
LLIURAMENT TROFEUS DE LA RESTA DE CATEGORIES				

>>NOTA.- A la prova Master es consideren atletes veterans, aquells que tenen complits els 35 anys el dia de la prova.

Article 4t. Les inscripcions dels federats i escolars han de realitzar-se en la plataforma d'inscripcions des de la categoria aleví en endavant a través de la CALL ROOM de la RFEA <https://atletismorfea.es/user/login-registro>. Les inscripcions de les categories Prebenjamí i Benjamí i les inscripcions del Cross Popular es realitzaran en la web [www.multiesport.es](http://www.multiesport.es). El preu de l'inscripció es de 3€. No s'admetran inscripcions per telèfon o fax, tancant-se el termini de recepció a les 23:59 hores del dijous 8 de gener. El lliurament dels dorsals es realitzarà en la secretaria de la competició 45 minuts abans de l'inici de les proves. NO S'ADMETTRAN, EN CAP CONCEPTE, INSCRIPCIONS EL MATEIX DIA DE LA COMPETICIÓ. Per qualsevol consulta contacteu al telèfon 665213379 o per mail [caxativa@gmail.com](mailto:caxativa@gmail.com) del C.A. XATIVA.

Article 5é. Tots els atletes hauran de competir amb la samarreta o equip del Club al que representen (excepte al Cross Popular), impedint-ne la participació de tot atleta o atletes que no compleixen aquest article.

Article 6é. Les proves seran controlades pels Jutges de la Federació Autònoma d'Atletisme. Qualsevol reclamació que es presenti haurà de ser lliurada fins a 30 minuts després dels resultats al Jutge-Àrbit per escrit, adjuntant 100 euros, que seran retornats en cas d'una resolució favorable. Serà desqualificat tot atleta que no porti el dorsal completament desplegat o no compleixi les indicacions de l'organització.

Article 7é. L'eixida de la cursa per als atletes prebenjamins no serà des de l'interior de pista atletisme. Els atletes i tutors hauran d'estar pendent de la megafonia per tal d'acudir a l'eixida real de la seua prova acompanyats per un membre de l'organització.

Article 8é. En el CAMPIONAT AUTONÒMIC INDIVIDUAL podran inscriure's tots els atletes de les categories SUB14, i SUB16, amb llicència escolar de los JECV, entregant-se medalles als tres primers de cada categoria.

Article 9é. Hi hauran trofeus per als 3 primers classificats xics i 3 primeres classificades xiques a la prova prebenjamí i benjamí. A la prova Popular hi haurà 3 trofeus per als primers classificats i 3 primeres classificades Senior (fins 39 anys); també 3 trofeus per als primers classificats i 3 primeres classificades Master (més 40 anys).

Article 10é. La inscripció de la prova implica l'acceptació del present reglament.

Article 11é. Les entitats organitzadores declinen tota responsabilitat física o moral que pogués sorgir durant la competició o com a conseqüència de la mateixa.

Article 12é. Seran desqualificats aquells participants que no atenen les indicacions de l'organització, els que no porten el dorsal perfectament visible en l'arribada i els que no compleixen el recorregut de la prova íntegrament.

Article 13é. L'organització declina tota responsabilitat sobre els danys que la participació en aquesta prova pogués causar, causar-ne a si mateix, o derivar d'aquesta, a qualsevol participant. No obstant açò, tots els participants estaran emparats per una pòlissa d'assegurança d'accidents i responsabilitat civil concertada pel Club d'Atletisme Xàtiva. Estaran exclosos els derivats d'un patiment latent, imprudència, negligència i inobservança de les lleis. També quedaran exclosos els produïts per desplaçaments a/o des del lloc en el qual es desenvolupa la prova.

Article 14é. Els serveis sanitaris i serveis d'ambulància se situaran en la zona de meta durant el transcurs de la prova i durant el període de temps que es considera necessari per part de l'organització.

Article 15é. Es disposa de l'existència de les assegurances necessàries segons la normativa vigent.

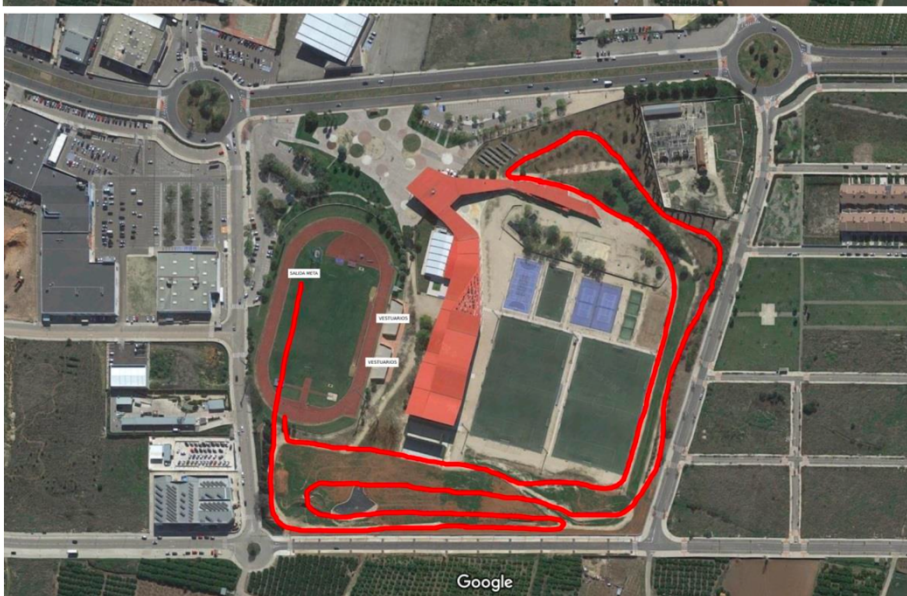
Article 16é. Els serveis urinaris, vestuaris i dutxes es situaran l'interior del poliesportiu (grades pista atletisme). Hi haurà àmplia zona d'estacionament per a turismes en el poliesportiu i en avingudes confrontants. Així com servei amb entrepans calents, begudes i cafè, al bar EUFORIA de l'interior del recinte del poliesportiu.



**A** 900m



**B** 1400m



**C** 2200m