



REGLAMENT XVII PUJADA A LA PENYA EL FRARE - 22/02/2025

ARTICLE 1. DENOMINACIÓ.

XVII Pujada a la Penya el Frare.

Tres modalitats:

- Gran Pujada a la Penya el Frare. 46 km aprox.
- Pujada a la Penya el Frare. 23 km aprox.
- Sprint Penya el Frare. 14 km aprox.
- Caminata Penya el Frare. 14 km aprox.

ARTICLE 2. DATA.

22 de febrer de 2025.

ARTICLE 3. ORGANITZADORS.

La cursa està organitzada i coordinada pel Club d'Esports de Muntanya Les Llebres de Muro, amb la col·laboració de la Regidoria d'Esports de l'Ajuntament de Muro de Alcoy, l'Ajuntament d'Agres, l'Ajuntament d'Alfafara, l'Ajuntament de Bocairent així com la d'altres entitats esportives i socials.

ARTICLE 4. INSCRIPCIONS.

L'organització limita la participació a un nombre màxim de 700 corredors/es sumades les quatre modalitats, de forma que arribat a aquest límit NO s'admetran més inscripcions, ni de forma anticipada ni el mateix dia de la prova.

Per a la Gran Pujada a la Penya el Frare el limita el nombre de corredors a màxim 250.

No obstant això, i d'acord al desenvolupament del nombre d'inscripcions i amb l'objecte d'un bon desenvolupament de les carreres, es podrà tancar inscripcions en un nombre inferior al màxim descrit.

Les inscripcions podran realitzar-se pels mitjans següents:

1. Inscripció anticipada (fins el 17/02/2025) a través d'Internet en: <https://www.multiesport.es>.
2. Inscripció el mateix dia de la prova (fins les 8:30 h), sempre que no s'haja arribat al límit màxim de corredors.
3. L'import de la inscripció serà:
Inscripció anticipada
40,00 € inscripció anticipada per a la Gran Pujada a la Penya el Frare.
16,00 € inscripció anticipada per a la Pujada a la Penya el Frare.
12,00 € inscripció anticipada per al Sprint i Caminata Penya el Frare.
Inscripcions el mateix dia de la prova (si hi ha disponibles):
50,00 € per a la Gran Pujada a la Penya el Frare.
20,00 € per a la Pujada a la Penya el Frare, Sprint i Caminata Penya el Frare.
4. Només s'acceptarà la devolució de la inscripció si es sol·licita abans del 10 de febrer de 2025 i aportant justificant mèdic.

ARTICLE 5. EIXIDA.

Eixida prevista desde la Plaça Matzem de Muro.

7.30: Gran Pujada a la Penya el Frare.

8.30: Pujada a la Penya el Frare.

9.00: Sprint Penya el Frare i Caminata Penya el Frare.

ARTICLE 6. PARTICIPACIÓ I MATERIAL OBLIGATORI.

Podran prendre part en aquesta prova totes aquelles persones majors de 18 anys que ho desitgen, sempre que estiguen correctament inscrites, tant en temps com en forma i hagen pagat el preu d'inscripció. Podran participar menors entre 16 i 18 anys sempre que realitzen la inscripció i aporten autorització expressa del pare/mare o tutor legal. Els menors que així hi participen ho faran en la categoria de promeses.

S'estableix com a material obligatori per a totes les proves la reserva líquida suficient i alimentària suficient i marcada amb el nombre de dorsal.

A més per a la Gran pujada serà obligatori:



- Llum frontal amb bateria/piles carregades.
- Reserva líquida per a portar 1 litre mínim.
- Reserva alimentària suficient marcada amb el nombre de dorsal.
- Pito
- Telèfon mòbil
- Got o envàs que serveixca per al mateix objecte.
- És aconsellable portar el track de la prova amb rellotge o similar.
- Per motius meteorològics es podrà exigir material impermeable que serà comunicat als participants de manera anticipada per les xarxes socials del CEM Les Llebres de Muro.

ARTICLE 7. DISTÀNCIES I RECORREGUTS.

Hi han quatre modalitats:

- **Gran Pujada a la Peña el Frare 46K-** El recorregut té un traçat de 46.100 m, dels quals, 12.800 m seran asfalt, 13.200 m de pistes i camins i 20.100 m de senda, i amb desnivell acumulat és de 3.812 m, amb una cota mínima de 378 m i una cota màxima de 1.245 m. L'eixida, està situada a la plaça el Matzem i la meta serà al mateix lloc.
- **Pujada a la Peña el Frare 23K-** El recorregut té un traçat de 22.710 m, dels quals, 6.610 m seran asfalt, 6.400 m de pistes i camins i 9.700 m de senda, i amb desnivell acumulat és de 1.716 m, amb una cota mínima de 378 m i una cota màxima de 801 m. L'eixida, està situada a la plaça el Matzem i la meta serà al mateix lloc.
- **Sprint Peña el Frare 14K-** El recorregut té un traçat de 13.590 m, dels quals, 5.090 m seran asfalt, 1.900 m de pistes i camins i 6.600 m de senda, i amb desnivell acumulat és de 924 m, amb una cota mínima de 378 m i una cota màxima de 801 m. L'eixida, està situada a la plaça el Matzem i la meta serà al mateix lloc.
- **Caminata Peña el Frare 14K-** Mateix recorregut que la Sprint Peña el Frare 13K. Traçat de 13.590 m, dels quals, 5.090 m seran asfalt, 1.900 m de pistes i camins i 6.600 m de senda, i amb desnivell acumulat és de 924 m, amb una cota mínima de 378 m i una cota màxima de 801 m. L'eixida, està situada a la plaça el Matzem i la meta serà al mateix lloc.

ARTICLE 8. CATEGORIES.

Les categories dels participants, **només** per a la Gran Pujada a la Peña el Frare, Pujada a la Peña el Frare i la Sprint Peña el Frare, són les següents:

- PROMESA: desde 16 a 23 anys, complits en el any de referència.
- SÈNIORS: desde 24 a 39 anys, complits en el any de referència.
- VETERANS: desde 40 a 49 anys, complits en el any de referència.
- MASTERS: a partir de 50 anys, complits en el any de referència.
- MILLORS LOCALS.

ARTICLE 9. ENTREGA DE DORSALS.

L'entrega de dorsals i chips es realitzarà el divendres 21 de febrer de 2025 de 18:00 a 21:00 i el mateix dia de la prova a partir de les 6:30 h i fins les 8:30 h en la Plaça Matzem de Muro. Caldrà presentar el DNI per tal de recollir el dorsal i el chip.

ARTICLE 10. PREMIS I OBSEQUIS.

S'entregaran els premis següents:

- Trofeus als tres primers classificats i tres primeres classificades de les categories promesa, sèniors, veterà, màsters només per a la Gran Pujada a la Peña el Frare, la Pujada a la Peña el Frare i la Sprint Peña el Frare. També al i la millor local.
- Obsequis per a la primera dona i primer home en pujar al mes alt en la prova la Gran Pujada a la Peña el Frare i la Pujada a la Peña el Frare.
- Premi especial al més veterà de la prova.
- Premi especial al Club més nombros. Comptarà el nombre de corredors/es que acaben la Gran Pujada a la Peña el Frare, la Pujada a la Peña el Frare i la Sprint Peña el Frare.



ARTICLE 11. BORSA DEL CORREDOR/A.

Tots el participats inscrits seran obsequiats amb la borsa del corredor (samarreta tècnica, dessuadora o complement tècnic i altres obsequis), que podrà variar en funció del nombre de participats i dels patrocinadors.

ARTICLE 12. TEMPS MÀXIM I REPARTIMENT DE TROFEUS.

La meta es tancarà a les 16.00 hores. El repartiment dels trofeus i premis es realitzarà sobre les 13.00 hores.

S'estableix la taula de passos següent per a la modalitat de Gran Pujada a la Penya el Frare:

RUTÒMETRE		Dissabte 22 de febrer de 2025. Hora sortida: 07:30 GRAN PUJADA A LA PENYA EL FRARE. 46K Lloc: Muro de Alcoy. Plaça Matzem											
Control	Situació	P.K (Km)	Distància tram Km	Alçada (m)	Desnivell + (m)	Desnivell acum + (m)	Desnivell - (m)	Desnivell acum - (m)	Avituallament	Més ràpid	Més lent	Control de Material	Punt retirada
Sortida	Muro de Alcoy	0,00	0,00	386	-	-	-	-	-	-	-	SI	-
1	Avituallament via del tren	4,80	4,80	544	138	138	31	31	Líquido-Sòlido	07:50	08:00		
2	Caseta Gelosa	6,70	1,90	739	294	432	60	91	Líquido	0,3090278	08:45		
3	Rassa a prop Mas Calastre	12,20	5,50	645	153	585	254	345	Líquido-Sòlido	07:55	09:45		SI
4	Fort de l'Assut Agres	15,00	2,80	772	147	732	44	389	Líquido-Sòlido	0,3402778	10:30	SI	SI
5	Alfalfa	19,70	4,70	606	132	864	237	626	Líquido-Sòlido	08:35	11:20		SI
6	Cava Don Miquel	26,30	6,60	1057	523	1387	45	671	Líquido	0,375	13:00		
7	Fort de l'Assut Agres	32,90	6,60	772	265	1652	1010	1661	Líquido-Sòlido	09:35	14:20		SI
8	Fort del Baladre	41,50	8,60	466	228	1880	196	1877	Líquido-Sòlido	0,4270633	15:15		SI
Meta	Muro de Alcoy	46,10	4,60	386	26	1906	29	1906	Líquido-Sòlido	10:40	16:00		
					1906	1906			3:40 Hores	9:00 Hores			

ESTIMACIÓ REALITZADA
PRIMER CORREDOR 5 MIN/KM 4
Hores de cursa
ULTIM CORREDOR 12 MIN/KM 9
Hores de cursa
Pas control

ARTICLE 13. VEHICLES AUTORITZATS.

Els únics vehicles autoritzats a seguir la prova, seran els que designe l'Organització.

ARTICLE 14. SEGURS.

La Prova està coberta per un Segur de Responsabilitat Civil i d'accidents que cobrirà a tots els participats inscrits.

ARTICLE 15. ASSISTÈNCIA MÈDICA.

L'Organització comptarà amb servei mèdic especialitzat i necessari al servei de les corredores i dels corredors que estarà present a la plaça Matzem i en la Font de l'Assut d'Agres.

En determinats avituallaments, degudament senyalitzats, els participants disposaran d'una farmaciola per a primers auxilis.

ARTICLE 16. CLASSIFICACIONS I FOTOS.

La classificació general dels participants es podrà trobar un cop acabada la prova a la plaça Matzem. Posteriorment la classificació així com les fotos es podrà consultar a la web <http://www.lesllebresmuro.com> i en les seues reds socials i a l'empresa encarregada del cronometratge en <https://www.multiesport.es>.

ARTICLE 17. DESQUALIFICACIONS.

L'Organització de la competició està facultada per retirar durant la prova:

1. A qualsevol atleta que manifeste un mal estat físic.
2. A l'atleta que no realitzi el recorregut complet.
3. A l'atleta que no tinga dorsal o no el porte visible.
4. A l'atleta que manifeste un comportament no esportiu.
5. Mal comportament amb l'entorn d'un/d'una esportista, passant per trams no assenyalats, erosionant el recorregut i aquells que deixen restes i escombraries en el recorregut.



6. Una vegada comprovat el mal comportament amb l'entorn d'un esportista, aquest serà penalitzat amb la impossibilitat de participar en aquesta prova en les dues anualitats següents.

ARTICLE 18. SERVICIS DE DUTXA I GUARDA-ROBA.

L'Ajuntament de Muro de Alcoy habilitarà un servei de dutxes que estarà ubicat al Poliesportiu Municipal (aproximadament a 200 m de l'eixida i de la meta).

L'organització posa a disposició del corredor/a un servei de guarda-roba des de les 6.30 i fins 16.00. Per recollir el material dipositat serà necessari mostrar el número de dorsal.

ARTICLE 19. RESPONSABILITAT I CONDICIONS FÍSQUES.

El/la participant declara estar en condicions físiques òptimes per realitzar alguna modalitat d'aquesta prova.

ARTICLE 20. ACCEPTACIÓ.

Tots els participants, pel fet d'inscriures, accepten el present reglament i en cas de dubte o de sorgir alguna situació no reflectida en el mateix, s'estarà al que dispose l'Organització.

ARTICLE 21. ABANDONAMENTS.

L'organització espera i desitja que tots els participants acaben la prova. En cas d'haver d'abandonar la mateixa, el participant ho ha de comunicar a un responsable de l'organització i fer-ho als punts autoritzats per ser tornat a la sortida per l'organització.

ARTICLE 22. AVITUALLAMENTS

Gran Pujada a la Penya el Frare 46K- Hi han 9 avituallaments. Els avituallaments amb sòlids i líquids són 8 i estaran localitzats al km 4,80 abans de la via del tren, altre al km 12,20 en la balsa prop al Mas de Calistro, altre al km 15,00 en la font de l'Assut de Agres, altre en Alfafara al km 19,70, de nou en la font de l'Assut de Agres al km 32,90, en el km 41,50 en la Font del Baladre, i l'últim en la zona de meta. Hi haurà un avituallament amb líquid a la caseta Gallina al km 6,70 i altre a la Cava de Don Miguel al km 26,30. El personal d'organització s'encarregarà de retirar i netejar les zones d'avituallament.

Pujada a la Penya el Frare 23K- Hi han 5 avituallaments. Els avituallaments amb sòlids i líquids són 4 i estaran localitzats al km 4,80 abans de la via del tren, altre al km 12,20 en la balsa prop al Mas de Calistro, altre al km 18,00 en la Font del Baladre, i l'últim en la zona de meta. Hi haurà un avituallament amb líquid a la caseta Gallina al km 6,70. El personal d'organització s'encarregarà de retirar i netejar les zones d'avituallament.

Penya el Frare Sprint 14K- Hi ha 4 avituallaments. Els avituallaments amb sòlids i líquids són 3 i estaran localitzats al km 4,80 abans de la via del tren, un altre al km 9,10 a la Font del Baladre, i l'últim a la zona de meta. Hi haurà un avituallament amb líquid a la caseta Gallina al km 6,70. El personal d'organització s'encarregarà de retirar i netejar les zones d'avituallament.

Caminata Penya el Frare 14K- Hi ha 4 avituallaments. Els avituallaments amb sòlids i líquids són 3 i estaran localitzats al km 4,80 abans de la via del tren, un altre al km 9,10 a la Font del Baladre, i l'últim a la zona de meta. Hi haurà un avituallament amb líquid a la caseta Gallina al km 6,70. El personal d'organització s'encarregarà de retirar i netejar les zones d'avituallament.

ARTICLE 23. RESOLUCIÓ DE DUBTES.

Tot el que no està al present document es regirà per el reglament de carreres de muntanya de FEDME.

Davant de qualsevol incidència no prevista en aquestes bases, pertany a l'entitat organitzadora prendre la decisió que considere oportuna en cada cas.

ARTICLE 24. SUSPENSÍO.

Per inclemències del temps, COVID, motius de seguretat, nivell de alerta, o qualsevol altre motiu aliè a l'organització es pot suspendre la cursa sense que això genere dret a la devolució de la inscripció. La suspensió i anul·lació es comunicarà amb una antelació mínima de 30 minuts abans de la eixida prevista. De la mateixa manera, la eixida es pot veure endarrerida.



ARTICLE 25. INFORMACIÓ I LOPD.

Es pot consultar la pàgina web <http://www.lesllebresmuro.com> i enviar dubtes a lesllebresmuro@gmail.com.

Les dades, que procedeixen directament i explícitament dels interessats, seran recollides sota la responsabilitat de l'CEM les Llebres de Muro per tal d'el desenvolupament de la "Pujada a la Penya el Frare". La base legal que ens permet tractar les seves dades és "Consentiment explícit de l'interessat" contingut en el Reglament (UE) 2016/679 de el Parlament Europeu i de Consell, de 27 d'abril de 2016. L'informem que les seves dades podran ser cedides a empreses col·laboradores de l'esdeveniment. Les categories de dades que es tracten són: Dades d'identificació, adreces postals o electròniques i dades de circumstàncies socials. No es tracten categories especials de dades personals. Té dret a accedir a les seves dades personals, així com a sol·licitar la rectificació de les dades inexactes o, si escau, sol·licitar la seva supressió i cancel·lació. Responsable de l'tractament: CEM Les Llebres de Muro. CIF G54758438. Correu electrònic: lesllebresmuro@gmail.com. Plaça Matzem, 1. 03830 Muro.

**EL CLUB D'ESPORTS DE MUNTANYA LES LLEBRES.
G54758438**



REGLAMENTO XVII PUJADA A LA PENYA EL FRARE - 22/02/2025

ARTÍCULO 1. DENOMINACIÓN.

XVII Pujada a la Penya el Frare.

Tres modalidades:

- Gran Pujada a la Penya el Frare. 46 km aprox.
- Pujada a la Penya el Frare. 23 km aprox.
- Sprint Penya el Frare. 14 km aprox.
- Caminata Penya el Frare. 14 km aprox.

ARTÍCULO 2. FECHA.

22 de febrero de 2025.

ARTÍCULO 3. ORGANIZADORES.

La carrera está organizada y coordinada por el Club de Deportes de Montaña Les Llebres de Muro, con la colaboración de la Concejalía de Deportes del Ayuntamiento de Muro de Alcoy, el Ayuntamiento de Agres, el Ayuntamiento de Alfafara, Ayuntamiento de Bocairent, así como la de otras entidades deportivas y sociales.

ARTÍCULO 4. INSCRIPCIONES.

La organización limita la participación a un número máximo de 700 corredores/as sumadas las tres modalidades, de forma que llegado a este límite NO se admitirán más inscripciones, ni de forma anticipada ni el mismo día de la prueba.

Para la Gran Pujada a la Penya el Frare se limita el número de corredores a un máximo de 250.

Sin embargo, y de acuerdo al desarrollo del número de inscripciones y con el objeto de una buena gestión de las carreras, se podrá cerrar inscripciones en un número inferior al máximo descrito.

Las inscripciones podrán realizarse por los siguientes medios:

- Inscripción anticipada (hasta el 17/02/2025) a través de Internet en: <https://www.multiesport.es>.
- Inscripción el mismo día de la prueba (hasta las 8:30h), siempre que no se haya alcanzado el límite máximo de corredores.
- El importe de la inscripción será:
Inscripción anticipada:
40,00 € inscripción anticipada para la Gran Pujada a la Penya el Frare.
16,00 € inscripción anticipada para Pujada a la Penya el Frare.
12,00 € inscripción anticipada para Sprint Penya el Frare y Caminata Penya el Frare.
Inscripciones el mismo día de la prueba (si hay disponibles):
50,00 € para la Gran Pujada a la Penya el Frare.
20,00 € para la Pujada a la Penya el Frare, Sprint y la Caminata Penya el Frare.
- Sólo se aceptará la devolución de la inscripción si se solicita antes del 10 de febrero de 2025 aportando justificante médico.

ARTÍCULO 5. SALIDA.

Salida prevista desde la Plaza Matzem de Muro.

7:30: Gran Pujada a la Penya el Frare.

8:30: Pujada a la Penya el Frare.

9:00: Sprint Penya el Frare y la Caminata Penya el Frare.

ARTÍCULO 6. PARTICIPACIÓN Y MATERIAL OBLIGATORIO.

Podrán tomar parte en esta prueba todas aquellas personas mayores de 18 años que lo deseen, siempre que estén correctamente inscritas, tanto en tiempo como en forma y hubieran pagado el precio de inscripción. Podrán participar menores entre 16 y 18 años siempre que realicen la inscripción y aporten autorización expresa del padre/madre o tutor legal. Los menores que así participan lo harán en la categoría de promesas.

Se establece como material obligatorio para todas las pruebas la reserva líquida suficiente y alimentaria suficiente y marcada con el número de dorsal.



Además para la Gran pujada será obligatorio:

- Luz frontal con batería/pilas cargadas.
- Reserva líquida para llevar 1 l mínimo.
- Reserva alimenticia suficiente marcada con el número de dorsal.
- Silbato.
- Teléfono móvil.
- Vaso o envase que sirva para mismo objeto.
- Es aconsejable llevar el track de la prueba en reloj o similar.
- Por motivos meteorológicos se podrá exigir material impermeable que será comunicado a los participantes de forma anticipada por las redes sociales del CEM Les Llebres de Muro.

ARTÍCULO 7. DISTANCIAS Y RECORRIDOS.

Hay cuatro modalidades:

- **Gran Pujada a la Peña el Frare 46K-** El recorrido tiene un trazado de 46.100 m, de los cuales, 12.800 m serán asfalto, 13.200 m de pistas y caminos y 20.100 m de senda, y con desnivel acumulado es de 3.812 m, con una cota mínima de 378 y una cota máxima de 1.245 m. La salida está situada en la plaza el Matzem y la meta será en el mismo lugar.
- **Pujada a la Peña el Frare 23K-** El recorrido tiene un trazado de 22.710 m, de los cuales, 6.610 m serán asfalto, 6.400 m de pistas y caminos y 9.700 m de senda, y con desnivel acumulado es de 1.716 m, con una cota mínima de 378 y una cota máxima de 801 m. La salida está situada en la plaza el Matzem y la meta será en el mismo lugar.
- **Sprint Peña el Frare 14K-** El recorrido tiene un trazado de 13.590 m, de los cuales, 5.090 m serán asfalto, 1.900 m de pistas y caminos y 6.600 m de senda, y con desnivel acumulado es de 924 m, con una cota mínima de 378 m. y una cota máxima de 801 m. La salida está situada en la plaza el Matzem y la meta será en el mismo lugar.
- **Caminata Peña el Frare 14K-** Mismo recorrido que el Sprint Peña el Frare 13K. Trazado de 13.590 m, de los cuales, 5.090 m serán asfalto, 1.900 m de pistas y caminos y 6.600 m de senda, y con desnivel acumulado es de 924 m, con una cota mínima de 378 m. y una cota máxima de 801 m. La salida está situada en la plaza el Matzem y la meta será en el mismo lugar.

ARTÍCULO 8. CATEGORIAS.

Las categorías de los participantes, **solo** para la Gran Pujada a la Peña el Frare, Pujada a la Peña el Frare y la Sprint Peña el Frare, son las siguientes:

- PROMESA: desde 16 a 23 años, cumplidos en el año de referencia.
- SENIORS: desde 24 a 39 años, cumplidos en el año de referencia.
- VETERANOS: desde 40 a 49 años, cumplidos en el año de referencia.
- MASTERS: a partir de 50 años, cumplidos en el año de referencia.
- MEJORES LOCALES.

ARTÍCULO 9. ENTREGA DE DORSALES.

La entrega de dorsales y chips se realizará el viernes 21 de febrero de 2025 de 18:00 a 21:00 y el mismo día de la prueba a partir de las 6:30 h y hasta las 8:30 h en la Plaza Matzem de Muro. Será necesario presentar el DNI para recoger el dorsal y el chip.

ARTÍCULO 10. PREMIOS Y OBSEQUIOS.

Se entregarán los siguientes premios:

- Trofeos a los tres primeros clasificados y tres primeras clasificadas de las categorías promesa, seniors, veterano y másters **solo** para la Gran Pujada a la Peña el Frare, la Pujada a la Peña el Frare y la Sprint Peña el Frare. También al y la mejor local.
- Obsequios para la primera mujer y primer hombre en subir a lo más alto en la prueba la Gran Pujada a la Peña el Frare y la Pujada a la Peña el Frare.
- Premio especial al más veterano de la prueba.
- Premio especial al Club más numeroso. Contará el número de corredores/as que terminen la Gran Pujada a la Peña el Frare, la Pujada a la Peña el Frare y la Sprint Peña el Frare.



ARTÍCULO 11. BOLSA DEL CORREDOR/A.

Todos los participantes inscritos serán obsequiados con la bolsa del corredor (camiseta técnica, sudadera o complemento técnico y otros obsequios), que podrá variar en función del número de participantes y de los patrocinadores.

ARTÍCULO 12. TIEMPO MÁXIMO Y REPARTO DE TROFEOS.

La meta se cerrará a las 16:00 horas. El reparto de los trofeos y premios se realizará sobre las 13:00 horas.

Se establece la siguiente tabla de pasos para la modalidad de Gran Pujada a la Penya el Frare:

RUTÓMETRO		Sábado 22 de febrero de 2025. Hora salida: 07:30 GRAN PUJADA A LA PENYA EL FRARE. 46K Lugar: Muro de Alcoy. Plaza Matzem											
Control	Situación	P.K. (Km)	Distancia tramo Km	Altura (m)	Desnivel + (m)	Desnivel acum + (m)	Desnivel - (m)	Desnivel acum - (m)	Avituallamiento	Más rápido	Más lento	Control de Material	Punto retirada
Salida	Muro de Alcoy	0,00	0,00	366	-	-	-	-	-	-	-	SI	-
1	Avituallamiento vía del tren	4,80	4,80	544	138	138	31	31	Líquido-Sólido	07:50	08:00		
2	Caseta Gatina	6,70	1,90	739	294	432	60	91	Líquido	07:25	08:45		
3	Balsa cerca Mas Calixtra	12,20	5,50	645	153	585	254	345	Líquido-Sólido	07:55	09:45		SI
4	Font de l'Assut Agres	15,00	2,80	772	147	732	44	389	Líquido-Sólido	08:10	10:30	SI	SI
5	Xifafara	19,70	4,70	606	132	864	237	626	Líquido-Sólido	08:35	11:20		SI
6	Cava Don Miguel	26,30	6,60	1057	323	1387	45	671	Líquido	09:00	13:00		
7	Font de l'Assut Agres	32,90	6,60	772	265	1652	1010	1681	Líquido-Sólido	09:35	14:20		SI
8	Font del Batadre	41,50	8,60	466	228	1880	196	1877	Líquido-Sólido	10:15	15:15		SI
Meta	Muro de Alcoy	46,10	4,60	366	26	1906	29	1906	Líquido-Sólido	10:40	16:00		
					1906	1906			3:40 Horas	9:00 Horas			

ESTIMACION REALIZADA
PRIMER CORREDOR 5 MIN/KM 4 Horas de carrera
ULTIMO CORREDOR 12 MIN/KM 9 Horas de carrera
Paso control

ARTÍCULO 13. VEHÍCULOS AUTORIZADOS.

Los únicos vehículos autorizados a seguir la prueba, serán los que designe la Organización.

ARTÍCULO 14. SEGUROS.

La Prueba está cubierta por un Seguro de Responsabilidad Civil y de accidentes que cubrirá a todos los participantes inscritos.

ARTÍCULO 15. ASISTENCIA MÉDICA.

La Organización contará con servicio médico especializado y necesario al servicio de las corredoras y los corredores que estará presente en la plaza Matzem y en la Font de l'Assut de Agres.

En determinados avituallamientos, debidamente señalizados, los participantes dispondrán de un botiquín para primeros auxilios.

ARTÍCULO 16. CLASIFICACIONES Y FOTOS.

La clasificación general de los participantes se podrá encontrar una vez terminada la prueba en la plaza Matzem. Posteriormente la clasificación así como las fotos se podrá consultar en la web: <http://www.lesilbresmuro.com> y en sus redes sociales y en la empresa encargada del cronometraje en <https://www.multiesport.es>.

ARTÍCULO 17. DESCALIFICACIONES.

La Organización de la competición está facultada para retirar durante la prueba:

1. A todo atleta que manifieste un mal estado físico.
2. Al atleta que no realice el recorrido completo.
3. Al atleta que no tenga dorsal o no lo lleve visible.
4. Al atleta que manifieste un comportamiento no deportivo.



5. Mal comportamiento con el entorno del/de la deportista, pasando por tramos no señalados, erosionando el recorrido y aquellos que dejen restos y basura en el recorrido.
6. Una vez comprobado el mal comportamiento con el entorno de un/una deportista, este/a será penalizado/a con la imposibilidad de participar en esta prueba en las dos siguientes anualidades.

ARTÍCULO 18. SERVICIO DE DUCHA Y GUARDAROPA.

El Ayuntamiento de Muro de Alcoy habilitará un servicio de duchas que estará ubicado en el Polideportivo Municipal (aproximadamente a 200 m de la salida y de la meta).

La organización pone a disposición del corredor/a un servicio de guardarropa desde las 6:30 y hasta las 16:00. Para recoger el material depositado será necesario mostrar el número de dorsal.

ARTÍCULO 19. RESPONSABILIDAD CONDICIONES FÍSICAS.

El/la participante declara estar en condiciones físicas óptimas para realizar esta prueba.

ARTÍCULO 20. ACEPTACIÓN.

Todos los participantes, por el hecho de inscribirse, aceptan el presente reglamento y en caso de duda o de surgir alguna situación no reflejada en el mismo, se estará a lo que disponga la Organización.

ARTÍCULO 21. ABANDONOS.

La organización espera y desea que todos los participantes terminen la prueba. En caso de tener que abandonar la misma, el participante debe comunicarlo a un responsable de la organización y hacerlo en los puntos autorizados para ser devuelto a la salida por la organización.

ARTÍCULO 22. AVITUALLAMIENTOS.

Gran Pujada a la Peña el Frare 46K- Hay 9 avituallamientos. Los avituallamientos con sólidos y líquidos son 8 y estarán localizados en el km 4,80 antes de la vía del tren, otro en el km 12,20 en la balsa cerca al Mas de Calistro, otro en el km 15,00 en la Font de l'Assut de Agres, otro en Alfara en el km 19,70, de nuevo en la Font de l'Assut de Agres en el km 32,90, en el km 41,50 en la Font del Baladre, y el último en la zona de meta. Habrá un avituallamiento con líquido en la caseta Gallina en el km 6,70 y otro en la Cava Don Miguel en el km 26,30. El personal de organización se encargará de retirar y limpiar las zonas de avituallamiento.

Pujada a la Peña el Frare 23K- Hay 5 avituallamientos. Los avituallamientos con sólidos y líquidos son 4 y estarán localizados en el km 4,80 antes de la vía del tren, otro en el km 12,20 en la balsa cerca al Mas de Calistro, otro en el km 18,00 en la Font del Baladre, y el último en la zona de meta. Habrá un avituallamiento con líquido en la caseta Gallina en el km 6,70. El personal de organización se encargará de retirar y limpiar las zonas de avituallamiento.

Peña el Frare Sprint 14K- Hay 4 avituallamientos. Los avituallamientos con sólidos y líquidos son 3 y estarán localizados en el km 4,80 antes de la vía del tren, otro en el km 9,10 en la Font del Baladre, y el último en la zona de meta. Habrá un avituallamiento con líquido en la caseta Gallina en el km 6,70. El personal de organización se encargará de retirar y limpiar las zonas de avituallamiento.

Caminata Peña el Frare 14K- Hay 4 avituallamientos. Los avituallamientos con sólidos y líquidos son 3 y estarán localizados en el km 4,80 antes de la vía del tren, otro en el km 9,10 en la Font del Baladre, y el último en la zona de meta. Habrá un avituallamiento con líquido en la caseta Gallina en el km 6,70. El personal de organización se encargará de retirar y limpiar las zonas de avituallamiento.

ARTÍCULO 23. RESOLUCIÓN DE DUDAS.

Todo lo que no está en el presente documento se regirá por el reglamento de carreras de montaña de FEDME.

Ante cualquier incidencia no prevista en estas bases, pertenece a la entidad organizadora tomar la decisión que considere oportuna en cada caso.



ARTÍCULO 24. SUSPENSIÓN.

Por inclemencias del tiempo, COVID, razones de seguridad, nivel de alerta o cualquier otra ajena a la organización se puede suspender la carrera sin que ello genere derecho a la devolución de la inscripción. La suspensión y anulación se comunicará con una antelación mínima de 30 minutos antes de la salida prevista. Del mismo modo, la salida se puede ver retrasada.

ARTÍCULO 25. INFORMACIÓN Y LOPD.

Se puede consultar la página web <http://www.lesllebresmuro.com> y enviar dudas a lesllebresmuro@gmail.com.

Los datos, que proceden directamente y explícitamente de los interesados, serán recogidas bajo la responsabilidad del CEM las Llebres de Muro con el fin del desarrollo de la "Pujada a la Penya el Frare". La base legal que nos permite tratar sus datos es "Consentimiento explícito del interesado" contenido en el Reglamento (UE) 2016/679 del Parlamento Europeo y del Consejo, de 27 de abril de 2016. Le informamos que sus datos podrán ser cedidos a empresas colaboradoras del evento. Las categorías de datos que se tratan son: Datos de identificación, direcciones postales o electrónicas y datos de circunstancias sociales. No se tratan categorías especiales de datos personales. Tiene derecho a acceder a sus datos personales, así como a solicitar la rectificación de los datos inexactos o, en su caso, solicitar su supresión y cancelación. Responsable del tratamiento: CEM Las Llebres de Muro. CIF G54758438. Correo electrónico: lesllebresmuro@gmail.com. Plaza Matzem, 1. 03830 Muro.

**EL CLUB DE DEPORTES DE MONTAÑA LES LLEBRES.
G54758438**

21675525A

ANTONIO REIG

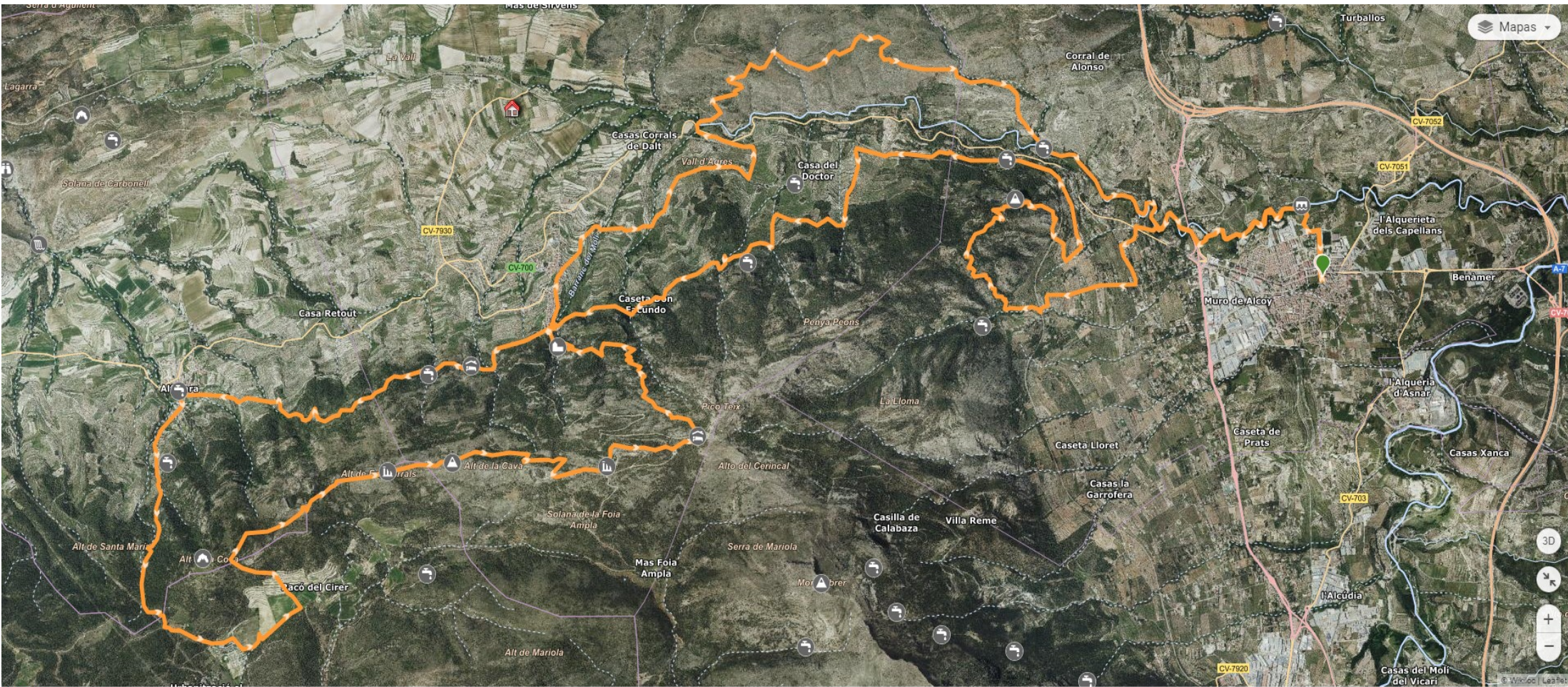
(R: G54758438)

Firmado digitalmente

por 21675525A

ANTONIO REIG (R:
G54758438)

Fecha: 2024.09.19
16:39:27 +02'00'

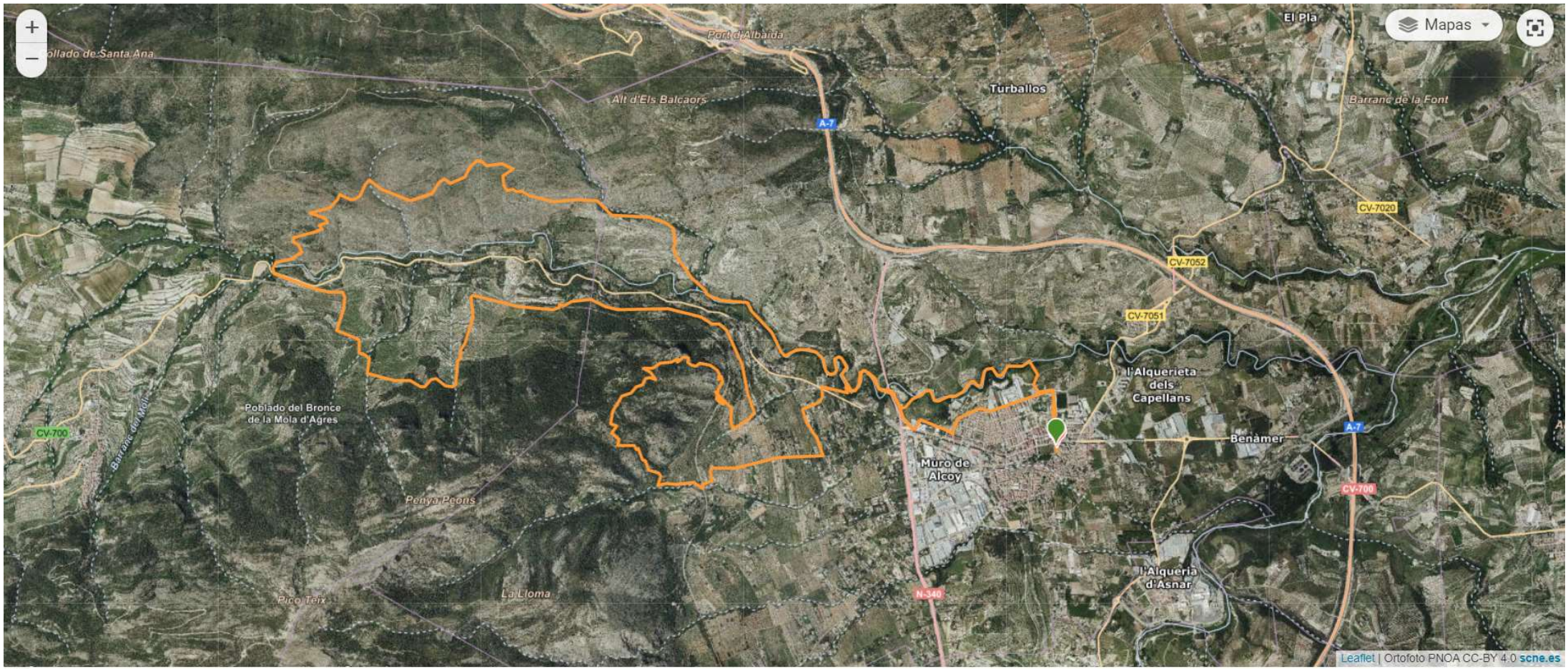


1245 m



378 m

46,1 km



801 m





805 m



378 m

13,59 km

RUTÓMETRO

Sábado 22 de febrero de 2025. Hora salida: 07:30
GRAN PUJADA A LA PENYA EL FRARE. 46K

Lugar: Muro de Alcoy. Plaza Matzem

Control	Situación	P.K (Km)	Distancia tramo Km	Altura (m)	Desnivel + (m)	Desnivel acum + (m)	Desnivel - (m)	Desnivel acum - (m)	Avituallamiento	Más rápido	Más lento	Control de Material	Punto retirada
Salida	Muro de Alcoy	0,00	0,00	386	-	-	-	-	-	-	-	SI	-
1	Avituallamiento vía del tren	4,80	4,80	544	138	138	31	31	Líquido-Sólido	07:50	08:00		
2	Caseta Gallina	6,70	1,90	739	294	432	60	91	Líquido	07:25	08:45		
3	Balsa cerca Mas Calixtre	12,20	5,50	645	153	585	254	345	Líquido-Sólido	07:55	09:45		SI
4	Font de l'Assut. Agres	15,00	2,80	772	147	732	44	389	Líquido-Sólido	08:10	10:30	SI	SI
5	Alfajara	19,70	4,70	606	132	864	237	626	Líquido-Sólido	08:35	11:20		SI
6	Cava Don Miguel	26,30	6,60	1057	523	1387	45	671	Líquido	09:00	13:00		
7	Font de l'Assut. Agres	32,90	6,60	772	265	1652	1010	1681	Líquido-Sólido	09:35	14:20		SI
8	Font del Baladre	41,50	8,60	466	228	1880	196	1877	Líquido-Sólido	10:15	15:15		SI
Meta	Muro de Alcoy	46,10	4,60	386	26	1906	29	1906	Líquido-Sólido	10:40	16:00		

1906

1906

3:40 Horas

9:00 Horas

ESTIMACION REALIZADA

PRIMER CORREDOR 5 MIN/KM 4 Horas de carrera

ULTIMO CORREDOR 12 MIN/KM 9 Horas de carrera

Paso control

RUTÒMETRE

Dissabte 22 de febrer de 2025. Hora sortida: 07:30
GRAN PUJADA A LA PENYA EL FRARE. 46K

Lloc: Muro de Alcoy. Plaça Matzem

Control	Situació	P.K (Km)	Distància tram Km	Alçada (m)	Desnivell + (m)	Desnivell acum + (m)	Desnivell - (m)	Desnivell acum - (m)	Avituallament	Més ràpid	Més lent	Control de Material	Punt retirada
Sortida	Muro de Alcoy	0,00	0,00	386	-	-	-	-	-	-	-	SI	-
1	Avituallament via del tren	4,80	4,80	544	138	138	31	31	Líquido-Sólido	07:50	08:00		
2	Caseta Gallina	6,70	1,90	739	294	432	60	91	Líquido	0,30902778	08:45		
3	Bassa a prop Mas Calixtre	12,20	5,50	645	153	585	254	345	Líquido-Sólido	07:55	09:45		SI
4	Font de l'Assut. Agres	15,00	2,80	772	147	732	44	389	Líquido-Sólido	0,34027778	10:30	SI	SI
5	Alfara	19,70	4,70	606	132	864	237	626	Líquido-Sólido	08:35	11:20		SI
6	Cava Don Miguel	26,30	6,60	1057	523	1387	45	671	Líquido	0,375	13:00		
7	Font de l'Assut. Agres	32,90	6,60	772	265	1652	1010	1681	Líquido-Sólido	09:35	14:20		SI
8	Font del Baladre	41,50	8,60	466	228	1880	196	1877	Líquido-Sólido	0,42708333	15:15		SI
Meta	Muro de Alcoy	46,10	4,60	386	26	1906	29	1906	Líquido-Sólido	10:40	16:00		

1906

1906

3:40 Hores

9:00 Hores

ESTIMACIÓ REALITZADA

PRIMER CORREDOR 5 MIN/KM 4
Hores de cursa

ULTIM CORREDOR 12 MIN/KM 9
Hores de cursa

Pas control